

**El Carme**  
LLEIDA

# som escola de proximitat



# El Carme

La història d'El Carme comença fa més de 85 anys. La nostra pedagogia es fonamenta en els principis educatius de **Teresa Toda** i **Teresa Guasch**, dues dones valentes que, davant de les dificultats d'una societat pensada per als homes, es van atrevir a somiar que mitjançant l'educació, es podia canviar el món.



## Som escola de proximitat

El col·legi El Carme està situat al barri de La Bordeta, a la ciutat de Lleida, i ha deixat petjada en moltes famílies del seu entorn.

Això ens converteix en una escola de generacions que segueixen confiant en el nostre **estil educatiu**, fonamentat en l'acompanyament personal i l'estima per cadascun dels nostres alumnes.

Ens els darrers anys el barri ha millorat les comunicacions amb la ciutat i això facilita que vinguin famílies d'altres barris i pobles que comparteixen els valors de la nostra escola. Som un centre proper, familiar i senzill i això dona un valor afegit a El Carme.

## Escola cristiana concertada

La tria d'una escola concertada és l'opció de les famílies que aposten per un centre que ofereix una educació complementària d'acord amb el seu propi projecte educatiu. Això enriqueix l'educació de l'alumnat més enllà del currículum i permet gaudir d'uns aprenentatges més globals i adequats a les necessitats dels diferents moments vitals de l'alumnat.

## Som el que ensenyem

Partim del convenciment que només podem ensenyar allò que som i per això incidim en la dimensió personal de l'alumnat, en el seu esperit crític, la seva voluntat i la seva capacitat de superació. Ens defineix la coherència del nostre projecte i la senzillesa a l'hora de mostrar-lo a la societat. Ensenyem el que som. Som el que ensenyem.



## Escola integrada

El Carme acull alumnat des de la llar d'infants fins a 4t d'ESO. Aquest itinerari facilita un clima de confiança mutu i un acompanyament que parteix del coneixement de cada alumne. Els diferents moments vitals de l'alumnat (infantesa-adolescència-jovenut) són viscuts amb la tranquil·litat que suposa compartir un mateix projecte educatiu i un equip humà que es coordina i treballa seguint una mateixa línia pedagògica. Orientem l'alumne perquè sigui competent i autònom per escollir el seu propi futur.

## Sempre millorant

Actualment, l'escola segueix educant en el poder de la millora personal per transformar la realitat. Aquesta millora situa l'alumne com a protagonista del procés d'aprenentatge, i el mestre com a referent que acompanya en aquest camí de descoberta dels talents.



## Escola de qualitat

Ens caracteritzem per la reflexió pedagògica i assegurem el millor aprenentatge a través de la innovació i el rigor de les metodologies per les quals apostem.

Participem en diferents projectes d'innovació pedagògica reconeguts pel Departament d'Educació:

- Pla d'Impuls per la Lectura,
- AraEscric
- Generació Plurilingüe
- Escola Verda
- #aquiproubullying
- Centre Formador Dual de la Universitat de Lleida

El Departament d'Educació ens ha reconegut el projecte **Pla de Millora**, un programa d'elaboració pròpia pensat específicament per als nostres alumnes i la seva realitat.

Participem amb altres països d'Europa en projectes d'intercanvi **eTwinning** i **Erasmus+** amb el nostre alumnat i professorat.

El centre forma part també dels projectes de l'Ajuntament de Lleida **Agenda 21** i **Pla Educatiu d'Entorn**.

A més, incorporem projectes pedagògics contrastats com ara **EntusiasMAT** i la **robòtica de Lego**.



Únic centre a Lleida amb reconeixement de qualitat com a escola eTwinning 2019-2020



Programa Generació Plurilingüe (GEP)



Centre Formador Dual de la Universitat de Lleida (UdL)

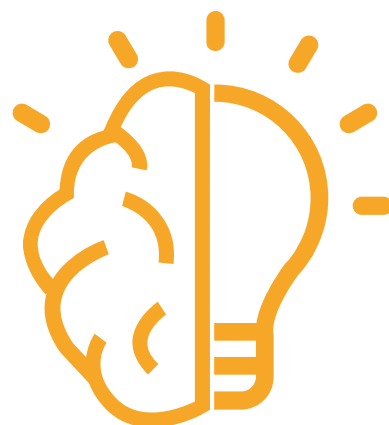
# Eixos pedagògics



**ser**

Eduquem el cor dels infants i adolescents, conscients que la millora personal, la gestió de les emocions i el propi coneixement són clau per esdevenir llavors de futur que transformin el món.

**Valors**  
**Pla de Millora**  
**Projecte Calma**  
**Aprenentatge i Servei**  
**#aquiproubullying**  
**Centre formador**



**conèixer**

Apostem per una metodologia combinada des de múltiples perspectives. Incorporarem innovacions pedagògiques contrastades sense oblidar la nostra herència pedagògica.

**EntusiasMAT**  
**Fem Ciència**  
**Robòtica**  
**Al peu de la lletra**  
**Projectes interdisciplinaris**  
**Aprenentatge cooperatiu**

**El Projecte Educatiu de l'escola incideix en quatre eixos que defineixen les nostres prioritats pedagògiques.**

**Creiem en la persona i la seva capacitat de millora a través de l'educació: el camí comença aquí!**



## **connectar**

Utilitzem les llengües estrangeres en contextos diversos per apropar-nos al coneixement i establir vincles amb altres cultures.

**Llengües estrangeres**  
**Erasmus+**  
**eTwinning**  
**Generació Plurilingüe**  
**Step Up**



## **avançar**

Fem un acompanyament personal de l'alumne i vetllem perquè els diferents ritmes d'aprenentatge facilitin l'èxit escolar. Fomentem el talent.

**Atenció a la diversitat**  
**Projecte Kimono**  
**Projecte Miralls**  
**Programa Talent**  
**Programa Dislèxia**

# Tricycle Educació Infantil

## 👉 Vincle amb les famílies

Creem un vincle de confiança amb les famílies i les acompanyem en el creixement i l'educació dels infants. Proporcionem moments d'acollida per compartir inquietuds i fer un seguiment del dia a dia a l'aula.

Obrim l'escola per gaudir plegats de celebracions, tallers i altres activitats.

## El joc en el procés d'aprenentatge

Entenem el joc com un dret de l'infant i un aspecte fonamental en el seu desenvolupament. Aprèn jugant, primer amb el seu cos, després amb els objectes i persones que l'envolten. Per això ens plantejem el joc com a un recurs d'aprenentatge. Tot gaudint, prova, investiga i descobreix. Això li permetrà crear coneixements a través de les vivències pròpies i esdevenir un element important de la construcció de la ment i de la sociabilitat.

## El món de les emocions 🗣️

Les emocions i sentiments són un pilar pel desenvolupament de l'infant. L'acompanyem per desenvolupar el seu món interior, les seves emocions, sentiments i les maneres d'expressar-los oferint models, situacions i vivències que els ajudin a estar a gust en el món, amb els altres i amb ells mateixos.

## L'estimulació motriu i sensorial 🗣️

En aquesta etapa els infants es troben en un moment en què el desenvolupament dels sentits i els moviments és molt important. Organitzem sessions i activitats que potenciïn les capacitats i habilitats pròpies de cada alumne de forma única.

## Aprenentatge significatiu 🗣️

Contemplem les situacions de la vida quotidiana i les vivències personals com una font d'aprenentatge. La vida quotidiana afavoreix contextos propers i significatius que afavoreixen l'autonomia.

## El camí comença aquí

L'etapa del primer cicle d'educació infantil és el punt de partida a la nostra escola. Des d'aquest moment els infants participen en els projectes d'escola i viuen en primera persona les celebracions i festes pròpies. És un moment que comparteixen amb la resta dels alumnes i els permet començar a fer seu El Carme.





**El Carme**

EIDA

# 2n cicle

# Educació

# Infantil

El 2n cicle d'educació infantil per a alguns infants és una continuïtat i per a altres una benvinguda a la nostra escola.

En aquesta etapa aprendre és construir nous significats de la realitat que els envolta i que els permetrà aplicar-ho a les noves situacions.

Els alumnes participen plenament i fan seus els projectes de l'escola afermant la pertinença a l'escola.

## L'acompanyament 🙌

Acompanyem l'infant, l'omplim de tendresa donant importància a les seves vivències personals i emocionals. Els estimem.

## Aules dinàmiques 🙌

Combinem diferents mètodes, activitats i recursos que ens ajuden a treballar els continguts de forma dinàmica i activa, per tal d'arribar a l'heterogeneïtat de les aules, com el treball cooperatiu, les caixes sensorials, els mini mons, els racons.... Potenciem l'autonomia i millorem l'atenció personalitzada. Els petits grups faciliten la interacció amb l'igual i l'adult i permet un seguiment més proper.

## L'aventura de llegir i escriure 🙌

Plantegem la lectura i l'escriptura com un mitjà de comunicació d'experiències, com una aventura apassionant que ens obre un món màgic. Partim del seu món proper i motivem el gust pel món de les lletres amb materials i recursos de creació pròpia.

## La família

Creiem en l'educació conjunta amb les famílies. Per això compartim amb vosaltres moltes activitats i projectes que ens ajuden a caminar plegats amb un objectiu comú.

## Eduquem amb el cor 🙌

Aprenem a gestionar les emocions i a creure en la millora personal com a motor per a ser feliç. Tenim un pla per evitar i resoldre conflictes establint relacions saludables.

## Els projectes

El treball per projectes ens permet aprendre a pensar, a fer-nos preguntes, a plantejar hipòtesis, a experimentar, a deixar anar la imaginació, a connectar amb el que ja sabem i a crear nous coneixements. Potenciem l'interès per l'entorn que ens envolta i donem importància a les vivències del nostre dia a dia.

## La vivència de les matemàtiques 🙌

Treballem l'àmbit matemàtic des de les intel·ligències múltiples. Les situacions d'aprenentatge que es plantegen a les sessions parteixen de la manipulació de material divers fent que siguin vivencials, lúdiques i, sobretot, significatives i adaptades a la realitat dels alumnes.

## Els tallers 🙌

Quan fem tallers potenciem la creativitat i l'enginy dels alumnes, desenvolupant un aprenentatge autònom, un aprendre a aprendre. Treballem en agrupaments reduïts amb tots els alumnes del mateix curs. Això ens permet explorar i compartir continguts i inquietuds enriquint les relacions i els aprenentatges.





# Educació Primària

L'etapa de Primària comença als 6 anys i acaba als 12 i s'organitza per cicles: inicial, mitjà i superior.

Durant aquests anys impartim els ensenyaments bàsics de l'educació dels nostres alumnes, des de la consolidació de la lectura i de l'escriptura fins als hàbits i tècniques d'estudi de qualsevol àmbit que ens marca el currículum. El nostre objectiu és que se sentin feliços i motivats per superar els reptes i els aprenentatges.

## L'acompanyament

Acompanyem els alumnes amb estima i fem un seguiment acurat del seu estat emocional i acadèmic amb el contacte constant amb les famílies.

## Programa Talent

Tenim protocols de detecció i intervenció de les altes capacitats en els alumnes, els acompanyem en itineraris d'enriquiment curricular i vetllem pel seu seguiment emocional.

## Al peu de la lletra

Apostem per l'aprenentatge de la llengua a partir de les tipologies textuais, amb materials propis que incideixen en l'adquisició de les competències vinculades a la lectura i l'escriptura.

## Projecte Calma

Eduquem en la calma i el silenci, en la descoberta de les emocions i en la seva gestió per esdevenir persones que es coneixen i confien en les seves potencialitats.

## Programa Dislèxia

Tenim protocols de detecció i intervenció de la dislèxia en l'alumnat en els cursos en què es consolida el procés d'aprenentatge de la lectoescriptura.

## Atenció a la diversitat

Apostem per mesures organitzatives com el grup reduït que afavoreixen l'atenció a la diversitat inclusiva dins de l'aula i l'acompanyament personal del procés d'aprenentatge.

## Pla de Millora

Ajuda l'alumne a gestionar la seva pròpia millora i a creure en l'esforç a través del programa propi del Pla de Millora, que dona eines per fixar-se objectius personals i avaluar-los.

## Generació Plurilingüe

De manera gradual els alumnes amplien la seva exposició a la llengua anglesa en matèries lingüístiques i no lingüístiques. Participem en programes europeus d'intercanvi eTwinning i Erasmus+.

## Metodologies actives

Combinem diferents metodologies per aprendre, com ara el treball cooperatiu, els projectes interdisciplinaris i les rutines de pensament. Creiem en la innovació que parteix de l'evidència de la millora de resultats.

## Fem Ciència: laboratoris i robòtica

Incidim en la vivència de la ciència mitjançant programes que impliquen una dedicació horària a les pràctiques de laboratori i a la robòtica.



# Educació Secundària

L'etapa de l'educació secundària es caracteritza per l'entrada a l'adolescència, un moment difícil on nosaltres prioritzen l'escolta i l'acompanyament perquè puguin aconseguir una estabilitat emocional que els ajudarà a sentir-se bé amb ells mateixos.

És un moment clau per fomentar l'esperit crític perquè els ajudi en la presa de decisions i els orientem a triar el camí que em prendran quan marxin de l'escola.

## L'acompanyament

Acompanyem els alumnes i les famílies en el pas per l'adolescència, a través de tutories personals i un seguiment acurat continu. Coneixem cadascun dels alumnes i els estimem.

## El compromís social

Fomentem l'esperit crític i la creativitat, i apostem per acompanyar l'alumne en la descoberta del món que l'envolta i la seva implicació positiva, a través de projectes com l'Aprenentatge Servei, en el qual som centre pioner.

## Treball cooperatiu

Apostem pel treball cooperatiu com a eina de cohesió de grup i d'atenció a la diversitat, amb agrupacions heterogènies i de grups d'experts que afavoreixen el creixement personal de cada alumne.

## Aquiproubulying

Treballem activament en la prevenció de l'assetjament escolar i en la mediació com a eina de resolució de conflictes amb el programa d'innovació Aquiproubulying.

## Programes d'intercanvi i llengües estrangeres

Participem en programes europeus d'Erasmus+ i eTwinning d'intercanvi d'alumnat i de formació del professorat per afavorir la millora personal i professional i donar eines als alumnes per millorar la seva llengua anglesa i francesa.

## Fem Ciència: laboratori i robòtica

Incidim en la vivència de la ciència i la tecnologia mitjançant programes que impliquen una dedicació horària a les pràctiques en laboratori i a la robòtica.

## La millora personal: l'educació emocional i l'autoconeixement

Eduquem en l'esforç i en la personalització de la millora, amb projectes com l'Educació Emocional, el Pla de Millora i la Interioritat que incideixen en l'educació del cor.

## Projectes interdisciplinaris

Dediquem franges setmanals al treball interdisciplinari per projectes per afavorir l'aprenentatge significatiu. Els projectes tenen una durada trimestral i es focalitzen en l'àmbit cultural, científic, social i artístic.

## Programa Talent

Potenciem el bon rendiment acadèmic i acompanyem els alumnes amb altes capacitats amb itineraris personalitzats, mitjançant activitats acadèmiques i un seguiment emocional que respongui a les seves necessitats.

## Habilitats comunicatives

Reforcem la dimensió de la comunicació oral mitjançant el treball específic de les habilitats comunicatives per garantir que l'alumne adquireix una competència òptima en el seu desenvolupament acadèmic, social i laboral.

## Metodologia AICLE

Partim dels beneficis de la metodologia AICLE en l'aprenentatge de l'anglès per utilitzar-lo com a llengua vehicular a les matèries de visual i plàstica, tecnologia i laboratori.

## Step Up

Oferim un aprenentatge de la llengua anglesa adequat al nivell de cada alumne segons Cambridge.



# com és el nostre alumne?

EDUCACIÓ INFANTIL	EDUCACIÓ PRIMÀRIA	EDUCACIÓ SECUNDÀRIA
<b>COL·LABORADOR</b>		
S'inicia en la pertinença a un grup	Forma part d'un equip	És conscient de les necessitats dels altres
<b>COMPROMÈS</b>		
Aprèn el significat del compromís	Creu en la pròpia millora i la de l'entorn	És responsable i s'implica
<b>CREATIU</b>		
Imagina i experimenta	Inventa i crea	Pensa de forma divergent per resoldre reptes
<b>SENZILL</b>		
Gaudeix dels petits detalls	Viu des de la naturalitat	Distingeix l'essencial per ser feliç
<b>COMPETENT</b>		
Mostra una bona actitud en els reptes diaris	Sap actuar des de i per a la pràctica	Aplica solucions tenint en compte uns valors
<b>PLURILINGÜE</b>		
S'obre al món de les llengües	Comprèn i utilitza les llengües per aprendre	Viu la llengua i la cultura en el propi context
<b>AUTÒNOM</b>		
Desenvolupa habilitats i destreses quotidianes	És responsable dels seus propis actes i decisions	Dissenya el seu camí
<b>ÚNIC</b>		
Acumula experiències que el definiran	Descobreix els seus talents	S'accepta com és
<b>CURIÓS</b>		
Es fa preguntes de tot el que l'envolta	Observa i explora el seu entorn	Investiga

# Serveis



## Acollida matinal

Disposem d'un servei d'acollida matinal a partir de les 8 h, tots els dies lectius del curs escolar.

## Menjador

Disposem de cuina pròpia, gestionada per l'empresa Alessa, amb menús supervisats per una nutricionista col·legiada, per tal d'oferir una alimentació adequada. Adaptem els menús a les intoleràncies i al·lèrgies alimentàries.



## Biblioteca

Els alumnes poden treballar, llegir, fer recerca d'informació, préstec de llibres, participar en diferents tallers i activitats. Ells han estat protagonistes en el disseny de la reforma així com de les novetats literàries que hi volen trobar.



## Extraescolars

Juntament amb l'AMPA oferim activitats d'àmbit esportiu, artístic, intel·lectual i cultural.

## Servei Psicopedagògic

Vetllem pel seguiment individual dels alumnes. L'Equip d'Atenció a la Diversitat està coordinat per un psicopedagog col·legiat.

# L'equip docent



Ens caracteritza l'entusiasme, el nostre compromís, l'acompanyament dels nostres alumnes i una formació continuada.

# El Carme

**Col·legi El Carme  
Carmelites Tereses de Sant Josep**

**C/ Hostal La Bordeta, 11  
25001 Lleida**

**973 201 181**



**[www.elcarmelleida.cat](http://www.elcarmelleida.cat)**